



Comune di  
**Pavullo nel Frignano**  
Provincia di Modena

# PSC

Piano Strutturale Comunale  
L.R. 20/2000

Quadro conoscitivo

## CARTA GEOLOGICA

elaborato QC.B.TAV. 1

scala 1:20000

Adozione: D.C.C. n.46 del 24/07/2008

Approvazione: D.C.C. n.....del /././....

Il sindaco:  
Sig. Romano Canovi

Il segretario generale:  
Dott. Giampaolo Giovanelli

Responsabile dell'elaborato:  
Dott. Geol. Fabrizio Anderlini



**GRUPPO DI LAVORO**  
Coordinamento comunale  
arch. Graziella De Luca - responsabile dell'Ufficio di Piano Comunale  
Ufficio di Piano - geom. Ivan Fiorentini, Lalla Picchetti  
Consulente generale per il PSC: Isocriop s.r.l.  
arch. Rudi Fallico - arch. Carlo Santarone - dott. agr. Fabio Turilli  
arch. Giulio Vignoli - cartografo: Andrea Franceschini  
Consulenti per le zone agricole:  
dott. agr. Alessandra Furlani - dott. agr. Maurizio Piazzoli  
Consulenti per gli aspetti geologici:  
dott. geol. Valteriano Franchi - dott. geol. Fabrizio Anderlini  
Ricostruzione storico-culturale del sistema insediativo rurale:  
dott. Claudia Chiodi  
ELABORATO PRODOTTO DA: Studio Geologico Anderlini

Consulente per le aree boscate:  
dott. for. Paolo Vincenzo Fletto  
Consulente per la zonizzazione acustica:  
dott. Carlo Oliva

### Legenda

- Depositi e coperture quaternarie continentali**
- Frana in evoluzione
  - Frana quiescente
  - Depositi di versante
  - Detrito di falda
  - Depositi eolici, eoluviali e colluviali
  - Depositi eolici, eoluviali e colluviali su paleosolici
  - Depositi alluvionali terrazzati
  - 1° ordine
  - 2° ordine
  - 3° ordine
  - Depositi fluvio-lacustri
  - Depositi di fondo dolina
  - Depositi palustri
  - Depositi palustri torbosi
- Segni convenzionali**
- Strati orizzontali (<5°)
  - Strati dritti
  - Strati verticali (>85°)
  - Strati rovesciati
  - Strati a polarità sconosciuta
  - Strati a polarità di pieghe minori
  - Associazione di pieghe minori
  - Limite stratigrafico, presunto o incerto
  - Limite di natura incerta
  - Faglia, presunta o incerta
  - Contatto meccanico, presunto o incerto
  - Sovrascorrimento
  - Dolina
  - Elementi disarticolati derivanti da frane per espansione laterale
  - Croce e scivolamento blocchi
  - Area intensamente antropizzata
  - Cava (attiva - inattiva)
  - Località fossilifera
  - accumulo di origine antropica

### SUCCESSIONE EPIGURIE

- ABI - FORMAZIONE DI BISIMANTOVA**  
Piacenza - *Eccone n° 17*
- ABI 2 Membro delle arenarie di Marola (Langhirano - *demolizioni*)
  - ABI 2a Arenarie del Poggio di Castro
  - ABI 2b Conglomerati di Lavacchio
  - ABI 1 Membro delle arenarie di Cigaretto (Langhirano - *demolizioni*)
  - ABI 1a Membro di Pantano (Borghetto - *demolizioni*)
  - ABI 1b Membro della Piana di Bisimantova (Borghetto - *demolizioni*)
  - ABI 1c Membro della Piana di Bisimantova (Borghetto - *demolizioni*)
- ANT - FORMAZIONE DI ANTOGNOLA**  
Cipiccone - *Eccone n° 17*
- ANT 1 Membro della Mare selcione (Agugliano - *demolizioni*)
  - ANT 2 Membro delle arenarie di Anconella (Cipiccone - *demolizioni*)
  - ANT 3 Unità di Canossa (Cipiccone - *demolizioni*)
  - ANT 4 Membro marmoso (Cipiccone - *demolizioni*)
- RAN - FORMAZIONE DI RANZANO**  
Cipiccone - *Eccone n° 17*
- RAN 1 Litozona pellica
  - RAN 2 FORMAZIONE DI MONTE PIANO (Cipiccone - *demolizioni*)
- LOI - FORMAZIONE DI LOIANO**  
Cipiccone - *Eccone n° 17*
- LOI 1 Membro argilloso (Argille di Rio Giordano)
  - LOI 2 MELANGE DELLA VAL FOSSA (Cipiccone - *demolizioni*)
  - LOI 3 Unità caotica di Serra Malora

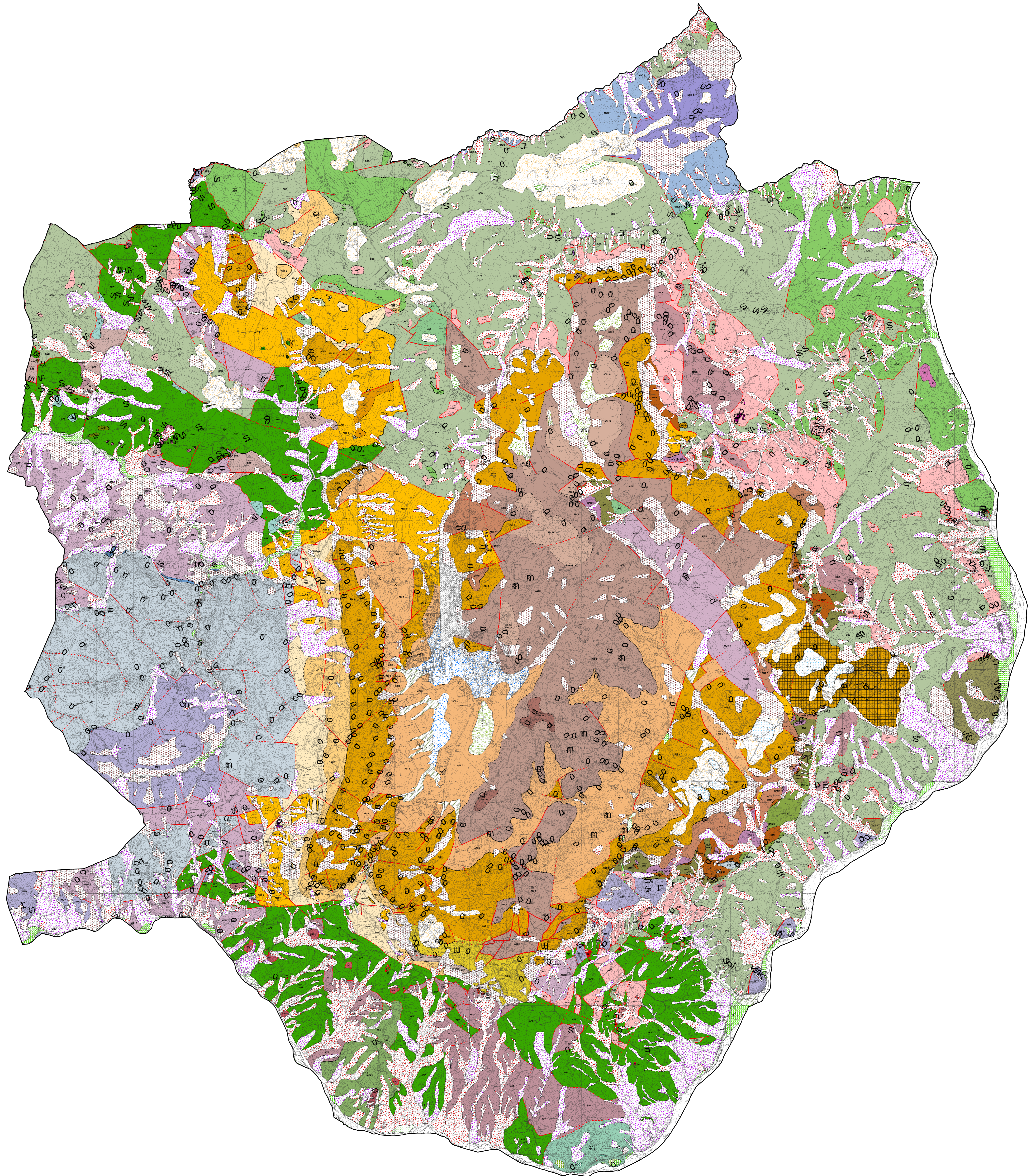
### LIGURIDI - FORMAZIONE PRE-FLYSCH

- ARENARIE DI SCABIAZZA (Carnaromano - *Compartimento n° 17*)
- ARENARIE DI M. MAZZANO (Civitanova - *demolizioni*)
- ARENARIE DI POGGIO CASTELLINA (Carnaromano - *Compartimento n° 17*)
- ARENARIE DI OSTIA (Carnaromano - *Compartimento n° 17*)
- ARGILLE VARIEGATE (Bianco - *demolizioni*)
- ARGILLE VARICOLORI (Bianco - *demolizioni*)
- ARGOLLE A PALOMBINI (Bianco - *demolizioni*)
- LITAZONA ARENACEO-PELIFICA (Civitanova - *demolizioni*)
- ARGILLITI A PALOMBINI CON OPOLITI (Bianco - *demolizioni*)
- LITAZONA calcarea (Civitanova - *demolizioni*)
- MSG - MELANGE DI COSCOGNO (Civitanova - *demolizioni*)
- Lenti di argilla a Palombini (Bianco - *demolizioni*)
- Lenti di arenarie di Scabiazza (Carnaromano - *Compartimento n° 17*)
- LITAZONA arenaceo-pellica (Civitanova - *demolizioni*)
- Lenti di Calcani di Coscogno (Civitanova - *demolizioni*)

### Clivelli e intercalazioni presenti nelle formazioni

- Breccia poligenica a prevalenti clasti silicee
- Breccia ad elementi calcarei disgregati
- Breccia poligenica a prevalenti clasti silicee
- Grani
- Serpentini
- Psilidi ad Etrusco
- Turbidi arenaceo-pellici
- Argille variegate
- Marna scheggiose grigio-chiare
- Breccia poligenica con matrice argillosa e sabbia
- Turbidi arenaceo-grossolani
- Turbidi calcareo-marmoso grigio-chiare
- Argille e argilli ossature e verdi con arenare torboliche scure

- LIGURIDI**
- Argille di Viano (Piacenza - *Eccone n° 17*)
  - Psilidi di M. Casale (Compartimento - *demolizioni*)
  - MOH - FORMAZIONE DI MONGHIDORO (Civitanova - *demolizioni*)
  - Membro arenaceo-pellico (Civitanova - *demolizioni*)
  - FORMAZIONE DI M. VENERE (Civitanova - *demolizioni*)



Esatto dalla "Carta Geologica dell'Appennino emiliano-romagnolo" - Regione Emilia-Romagna; Sezione 23020 "Borso del Frignano", 23021 "Cosogno", 23022 "Serra Malora", 23023 "Monteveneri", 23024 "Pavullo nel Frignano", 23025 "Zocca", 23026 "Acquaro" e 23027 "Gallio", rielaborata e modificata.  
Scala fissa di 1:20000/30000/50000/100000 fornita per gentile concessione dall'Amministrazione Provinciale di Modena, Servizio Cartografico.  
Elaborato cartografico nel pubblico 236110 "Gallio" per gentile concessione Regione Emilia-Romagna, Servizio Geologico.  
Depositi e Coperture Quaternarie Shape File "Inventario del Dissesto" per gentile concessione R.E.R. in pubblicazione